

## Der Bundeshaushalt im Überblick

### Gesamtergebnis der Voranschlagsvergleichsrechnung

Im Finanzjahr 2008 wurden im Allgemeinen Haushalt des Bundesvoranschlages Ausgaben von 69,869 Mrd. EUR und Einnahmen von 66,909 Mrd. EUR und somit ein Abgang von 2,960 Mrd. EUR veranschlagt. Die tatsächlichen Ausgaben lagen um 10,429 Mrd. EUR und die tatsächlichen Einnahmen um 3,825 Mrd. EUR höher, woraus sich ein endgültiger Abgang von 9,564 Mrd. EUR ergab. Er lag somit um 6,604 Mrd. EUR über dem veranschlagten Betrag.

	Einnahmen	Ausgaben	Überschuss	Abgang
	in Mill. EUR			
Bundesvoranschlag 2008	66.909,23	69.868,85		2.959,62
Allgemeiner Haushalt				
Veränderungen im Rahmen des Budgetvollzugs	+ 3.824,97	+ 10.429,41		6.604,45
Bundesrechnungsabschluss	70.734,20	80.298,27		9.564,07
+				
Bundesvoranschlag 2008	80.772,86	77.813,24	2.959,62	
Ausgleichshaushalt				
Veränderungen im Rahmen des Budgetvollzugs	- 29.018,35	- 35.622,80	6.604,45	
Bundesrechnungsabschluss	51.754,51	42.190,44	9.564,07	
=				
Bundesvoranschlag 2008	147.682,09	147.682,09		
Gesamthaushalt				
Gesamtveränderungen	- 25.193,39	- 25.193,39		
Bundesrechnungsabschluss	122.488,70	122.488,70		

### Ausgaben- und Einnahmenstruktur (Allgemeiner Haushalt)

Ausgaben in Mill. EUR	2008	2007	Diff. %
<b>Bildungssektor:</b>			
Erziehung und Unterricht	6.877,33	6.533,30	+ 5,3
Forschung und Wissenschaft	4.129,19	3.899,39	+ 5,9
Kunst	490,13	472,40	+ 3,8
Kultus	50,26	49,34	+ 1,9
<b>Sozialsektor:</b>			
Gesundheit	974,38	819,86	+ 18,8
Soziale Wohlfahrt	21.331,62	20.725,57	+ 2,9
Wohnungsbau	1.800,51	1.799,97	+ 0,0
<b>Wirtschaftssektor:</b>			
Straßen	117,01	626,34	- 81,3
Sonstiger Verkehr	6.405,94	6.292,56	+ 1,8
Land- und Forstwirtschaft	1.938,54	1.817,86	+ 6,6
Energiewirtschaft	0,02	0,04	- 36,5
Industrie und Gewerbe	2.175,32	726,49	+ 199,4
Öffentliche Dienstleistungen	501,20	459,04	+ 9,2
Private Dienstleistungen	286,92	300,13	- 4,4
<b>Hoheitssektor:</b>			
Landesverteidigung	2.147,37	2.156,97	- 0,4
Staats- und Rechtssicherheit	2.888,13	2.750,39	+ 5,0
Übrige Hoheitsverwaltung	28.184,40	22.902,28	+ 23,1
<b>Gesamtausgaben</b>	<b>80.298,27</b>	<b>72.331,91</b>	<b>+ 11,0</b>
<b>Einnahmen in Mill. EUR</b>			
Bildungssektor	760,57	764,91	- 0,6
Sozialsektor	8.636,15	7.748,30	+ 11,5
Wirtschaftssektor	3.356,14	3.137,88	+ 7,0
Hoheitssektor	57.981,34	57.811,25	+ 0,3
<b>Gesamteinnahmen</b>	<b>70.734,20</b>	<b>69.462,34</b>	<b>+ 1,8</b>

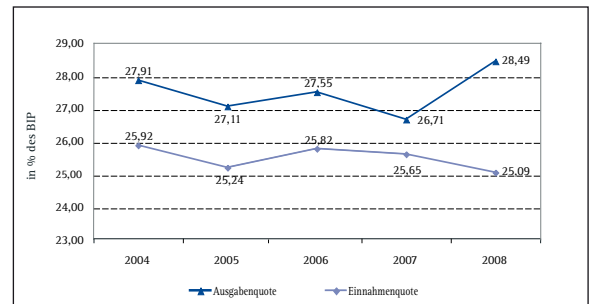
### Ausgaben des Bundes (Allgemeiner Haushalt)

Bezeichnung	BRA 2008	BRA 2007	Diff. %
	in Mrd. EUR		
Finanzierungen, Währungstauschverträge	11,1	12,0	- 7,7 %
Kassenverwaltung	8,2	2,2	+ 272,7 %
Sozialversicherung	7,7	7,3	+ 4,8 %
Pensionen	7,4	7,2	+ 2,7 %
Unterricht und Kultur	7,0	6,6	+ 5,3 %
Familie und Jugend	6,5	5,9	+ 10,6 %
Wirtschaft und Arbeit	5,3	5,8	- 7,2 %
Finanzausgleich	4,0	4,8	- 16,2 %
Wissenschaft und Forschung	3,7	3,5	+ 4,2 %
Verkehr, Innovation und Technologie	2,9	2,6	+ 11,5 %
Bundesvermögen	2,2	0,8	+ 186,8 %
Inneres	2,2	2,1	+ 4,2 %
Land-, Forst- und Wasserwirtschaft	2,2	2,0	+ 7,1 %
Militärische Angelegenheiten	2,2	2,2	- 0,7 %
Soziales und Konsumentenschutz	2,1	2,0	+ 5,2 %
Finanzverwaltung	1,9	1,9	+ 4,2 %
Justiz	1,1	1,1	+ 2,8 %
Gesundheit	0,8	0,7	+ 21,3 %
Übrige	1,9	1,8	+ 4,9 %

### Einnahmen des Bundes (Allgemeiner Haushalt)

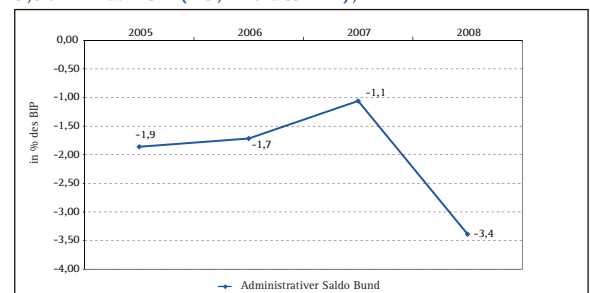
Bezeichnung	2008	2007	Diff. %
	in Mrd. EUR		
Steuern (netto)	44,9	43,6	+ 3,0 %
steuerähnliche Einnahmen	10,9	10,2	+ 6,9 %
Zinsen, Dividenden, u.ä.	5,4	6,4	- 15,6 %
sonstige Einnahmen	9,5	9,3	+ 2,2 %

### Einnahmen-/Ausgabenquote des Bundes in % des BIP



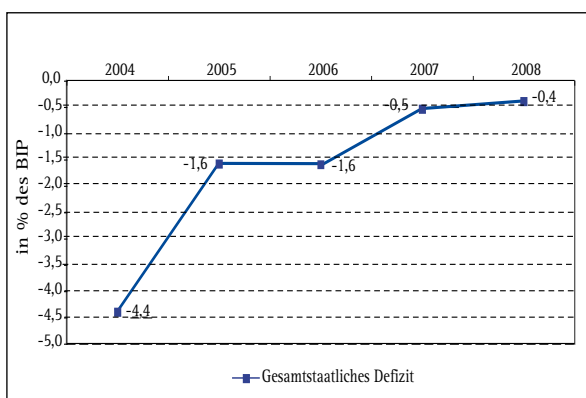
### Administrativer Saldo des Bundes (Defizit des Bundes)

Das Defizit des Bundes stieg von 2,870 Mrd. EUR auf 9,564 Mrd. EUR (- 3,4 % des BIP);



## Öffentliches Defizit des Staates

Das öffentliche Defizit des Staates laut ESVG 95 sank von 1,448 Mrd. EUR auf 1,098 Mrd. EUR (0,4 % des BIP); die Verschuldung des Staates stieg um 15,408 Mrd. EUR auf 176,420 Mrd. EUR (62,6 % des BIP). Die Einnahmenquote betrug 25,1 % und die Ausgabenquote 28,5 %.



Quelle: Statistik Austria (Stand Juli 2009)

## Volkswirtschaftliche Rahmenbedingungen

Das Haushaltsjahr 2008 war gekennzeichnet durch ein reales BIP-Wachstum von 2,9 % im 1. Quartal und einer von der Finanzkrise geprägten zweiten Jahreshälfte mit einem realen BIP-Wachstum von 0,0 % im 4. Quartal. Über das gesamte Jahr 2008 stieg das reale BIP um 2,0 % (2007: 3,5 %). Die Arbeitslosigkeit ging zurück. Der Leistungsbilanzsaldo verbesserte sich gegenüber dem Vorjahr, die Inflationsrate stieg auf über drei Prozent.

	Gegenüberstellung	
	2008	2007
BIP-Wachstum real („Sicherung des Wachstumspotentials“)	+ 2,0 %	+ 3,5 %
Inflationsrate („hinreichend stabiler Geldwert“)	+ 3,2 %	+ 2,2 %
Arbeitslosenquote	5,8 %	6,2 %
Arbeitslosenquote nach EUROSTAT	3,8 %	4,4 %
Unselbständig Beschäftigte („hoher Beschäftigtenstand“)	+ 2,4 %	+ 2,1 %
Leistungsbilanzsaldo (absolut)	+ 9,82 Mrd.EUR	+ 8,41 Mrd.EUR
Leistungsbilanzsaldo (im Verhältnis zum BIP) („Wahrung des außenwirtschaftlichen Gleichgewichts“)	+ 3,5 %	+ 3,1 %

Quelle: WIFO – Juli 2009-Prognose 2009, Statistik Austria

## Gesamtstaatliche Indikatoren

in % des BIP	2008	2007
Maastricht-Defizit	0,4	0,5
Maastricht-Verschuldung	62,6	59,5
Abgabenquote (Staat + EU)	42,9	42,2

## Struktur der Finanzschulden

Bezeichnung	2008	2007	Diff. %
	in Mrd. EUR		
Finanzschulden	165,620	157,507	+ 5,2
Schulden aus Währungstauschverträgen	23,428	19,270	+ 21,6
Forderungen aus Währungstauschverträgen	- 21,125	- 19,476	+ 8,5
<b>Nettofinanzschulden</b>	<b>167,923</b>	<b>157,301</b>	<b>+ 6,8</b>

## Zinsaufwand für die Finanzschulden

Bezeichnung	2008	2007	Diff. %
	in Mrd. EUR		
Zinsaufwand	7,881	7,942	- 0,8
Aufwendungen aus Währungstauschverträgen	2,546	2,402	+ 6,0
sonstiger Aufwand	0,242	0,628	- 61,5
<b>Summe Ausgaben</b>	<b>10,669</b>	<b>10,972</b>	<b>- 2,8</b>
Zinseinnahmen	0,607	0,688	- 11,8
Einnahmen aus Währungstauschverträgen	3,188	3,013	+ 5,8
sonstige Einnahmen	0,172	0,514	- 66,5
<b>Summe Einnahmen</b>	<b>3,967</b>	<b>4,215</b>	<b>- 5,9</b>
<b>Zinsaufwand, netto</b>	<b>6,702</b>	<b>6,757</b>	<b>- 0,8</b>

## Verpflichtungen

	2008	2007	Diff. %
	in Mrd. EUR		
<b>Endbestand</b>	<b>103,043</b>	<b>104,832</b>	<b>- 1,7</b>

## Stand der Bundeshaftungen

	2008	2007	Diff. %
	in Mrd. EUR		
<b>Endbestand</b>	<b>112,595</b>	<b>87,030</b>	<b>+ 29,4</b>